

SPRAY SYSTEM 236

DÁVKOVACÍ ZAŘÍZENÍ PRO MINIMÁLNÍ MAZÁNÍ



CESA Sistemi

SPRAY SYSTEM 236 je dávkovací zařízení, které pomocí přesné elektronicky řízené jednotky upravuje a řídí množství dávkované kapaliny.

Řízení pomocí mikroprocesoru umožňuje řídit všechny fáze v reálném čase.

Distributor v ČR a SR:

BIO-GEO-EKO, spol. s r.o.
Okružní 29a, 638 00 Brno
Česká Republika
Tel/fax: +420 548 523 949
E-mail: office@bge.cz
www.bge.cz

ZÁKLADNÍ PRINCIP FUNKCE

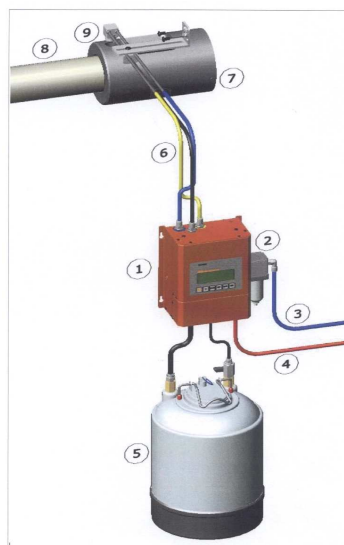
Zařízení je elektronicky řízené, pracující v plně automatickém režimu, velmi přesné a spolehlivé; snadné programování, snadná údržba. Vybaveno základními alarmy sledujícími přesnost dávky, množství v zásobníku, apod., schopnými zastavit stroj propojený se zařízením.

Obecně je zařízení vybaveno průtokoměrem, který propustí z vnějšího zásobníku pouze nastavené množství dávky; pouze po nastavenou dobu je otevřena tryska pro aplikaci tekutého média. Speciální tryska umožňuje aplikaci tekutého média jak kapáním tak postřikem, kdy je možno pomocí regulace stlačeného vzduchu nastavit množství kapaliny atomizované ve vzduchu ve formě mlhoviny. Vzhledem k vysoké přesnosti (dávky se nastavují v mg) je přístroj vhodný pro aplikaci tekutých mazadel dávkovaných v minimálním množství. V případě tekutých mazadel pístů tlakových licích strojů se jedná o nejmodernější syntetická mazadla s extrémně vysokou mazací schopností, jako je např. SK 5001 PM (přístroj je standardně nastaven pro aplikaci tohoto mazadla).

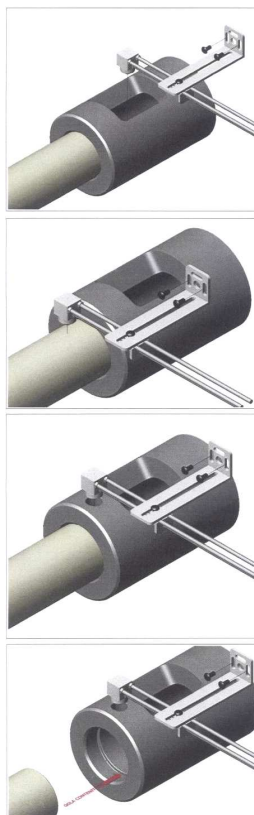
V zásadě může toto zařízení dávkovat jakoukoliv neagresivní kapalinu, pro posouzení vhodnosti a případnou adaptaci přístroje na konkrétní typ kapaliny je nutno znát její základní charakteristiku (viskozita, měrná hmotnost, atd.)

PŘÍKLAD APLIKACE

Příklad se týká aplikace tekutých mazadel pístů tlakových licích strojů



- (1) Spray system 236
- (2) Filtr pro vzduch
- (3) Hadice pro přívod vzduchu
- (4) Elektrické přípojky
- (5) Zásobník pro mazadlo
- (6) Hadice k trysce
- (7) Komora
- (8) Píst
- (9) Tryska



Přímé mazání komory:

Tryska je umístěna tak, aby rozprašovala mazadlo přímo dovnitř komory, a to licím otvorem pro tekutý kov, jak je uvedeno na vedlejším obrázku.

Přímé mazání pístu:

V tomto případě se provádí vstřik tekutého, do mlhy rozprašeného, mazadla přímo na povrch pístu v blízkosti komory.

Mazání skrz mazací otvor v komoře:

Tento systém mazání je velmi efektivní v případě, že se používá píst s kroužkem.

Mazadlo by mělo být vstřikováno bez rozprašování vzduchem, aby se zabránilo jeho odtoku jinam. Ve všech případech, aby bylo toto řešení použitelné, je nezbytné vytvořit drážku ve vnitřním průměru komory, která umožní rovnoměrnou distribuci mazadla uvnitř komory - viz spodní obrázek.

ZÁKLADNÍ TECHNICKÉ ÚDAJE

Název výrobku:	SPRAY SYSTEM 236
Název výrobce:	CESA Sistemi
Napětí:	20 Vstr 50/60 Hz 1 fáz., V 24 ss
Průměrná spotřeba při chodu:	2,5 VA
Maximální rázová spotřeba:	2,8 VA
Provoz:	kontinuální
Provozní tlak:	min. 4,5 baru – max. 10 barů
Třída ochranného krytí:	IP31
Provozní teplota:	0° C/ +40° C
Množství dávky na vstřik:	od 100 do 10000 mg
Relativní vlhkost vzduchu:	20% - 90%
Hlučnost	
(podle 89/392/ES – příloha I):	nižší než 70 dB (A)