

# 5 NAJDÔLEŽITEJŠÍCH INFORMÁCIÍ



## 1. PREDBEŽNÉ PLÁNY STAROSTLIVOSTI

- Pomôcť pacientom a rodinám dosiahnuť výsledky, ktoré sú pre nich dôležité
- Umožniť lekárom a pacientom podieľať sa na spoločnom rozhodovaní
- Rozhodnutia DNACPR by sa mali integrovať do plánov urgentnej starostlivosti

## 2. VZDELÁVAJTE PACIENTOV A VEREJNOSŤ

- Čo zahŕňa resuscitácia a aké sú výsledky resuscitácie
- O ich úlohe informovať lekárov o výsledkoch, ktoré sú pre nich dôležité

## 3. VZDELÁVAJTE ZDRAVOTNÍCKYCH PRACOVNÍKOV

- O dôležitosti plánovania predbežnej starostlivosti
- Čo zahŕňa spoločné rozhodovanie
- Ako efektívne komunikovať s pacientmi a ich príbuznými pri diskusii o pláne predbežnej starostlivosti

## 4. KEDY ZAČAŤ A UKONČIŤ RESUSCITÁCIU

- Používajte vopred definované kritériá pre nezačatie alebo ukončenie KPR
- Nezakladajte rozhodnutia na izolovaných klinických príznakoch alebo znakoch nepriaznivej prognózy
- Dokumentujte dôvody rozhodnutí o resuscitácii

## 5. VÝSKUM

- Zapojte pacientov a verejnosť do navrhovania, skúmania a interpretácie výskumu
- Rešpektujte dôstojnosť a súkromie účastníkov výskumu
- Dodržiavajte národné odporúčania pre vedenie výskumu v núdzových situáciách, keď osoba nemôže sama relevantne rozhodovať

# VOĽBY A ROZHODOVANIE PACIENTA O LIEČBE

## KLÚČOVÉ DÔKAZY

### PREDBEŽNÉ plány starostlivosti

Pomôžte  
pacientom  
a rodinám dosiahnuť  
výsledky, ktoré  
sú pre nich  
dôležité

Znížte  
stres a ľútosť  
z rozhodnutia

Znížte  
využívanie  
intenzívnej  
starostlivosti, pobyt  
v nemocnici  
a úmrtia  
v nemocnici



## KLÚČOVÉ ODPORÚČANIA

Využívajte predbežné  
plánovanie liečebnej  
starostlivosti  
s prihliadnutím  
na spoločné  
rozhodovanie



Využívajte štruktúrovanú  
komunikáciu a pomocné  
rozhodovacie  
prostriedky / podporné  
nástroje



Integrujte DNACPR  
do plánov urgentnej  
starostlivosti



## INFORMÁCIE O RESUSCITÁCII

### KLÚČOVÉ DŮKAZY



Resuscitácia môže byť vysoko efektívna, ale nefunguje u každého



Resuscitácia je menej efektívna u ľudí s blížiacim sa koncom ich života, ak majú dlhodobé chronické zdravotné problémy



Resuscitácia je invazívna liečba a jej prínos nemusí vždy prevážiť nad poškodením



Plány urgentnej starostlivosti môžu lekárom a sestram pomôcť zistiť viac o želaniach pacientov

### KLÚČOVÉ ODPORÚČANIA

Pacienti a verejnosť môžu pomôcť ...

Premýšľaním o cieľoch, hodnotách a liečebných preferenciách



Podieľaním sa na spoločnom rozhodovaní rozhovorom s lekársym tímom o ich preferenciách



Zdieľaním informácií o ich preferenciách s rodinou a priateľmi



## EFEKTÍVNA KOMUNIKÁCIA

### KLÚČOVÉ DÔKAZY

Komunikácia môže byť zlepšená:

Komunikačnými nástrojmi založenými na dôkazoch



Rozhodovacími video pomôckami



Komunikačnými mediátormi



### KLÚČOVÉ ODPORÚČANIA

Hovorte jasne a čestne o zdravotnom stave pacienta a jeho prognóze

Zapojte pacientov a členov rodiny do diskusie o predbežných plánoch starostlivosti

Poskytnite možnosť duchovnej podpory

Hľadajte informácie o cieľoch, hodnotách a liečebných preferenciách pacienta



Poskytnite istotu neopustenia, kontrolu symptómov a podporu pri rozhodovaní

## KLÚČOVÉ DÔKAZY

Benefity resuscitácie pravdepodobne neprevýšia škody  
za prítomnosti ...



Pretrvávajúca asystólia  
napriek 20 minútam  
rozšírenej resuscitácie  
(ALS) pri absencii  
reverzibilnej príčiny



Zastavenie srdca bez  
prítomnosti svedka  
a počiatočný  
nedefibrilovateľný  
rytmus a žiadny ROSC



Ťažká chronická  
komorbidity, veľmi  
zlá kvalita života

## KLÚČOVÉ ODPORÚČANIA

Nezačínajte alebo zastavte KPR, ak ...

Resuscitáciu  
nie je možné  
vykonať  
bezpečne



Sú prítomné  
nezvratné známky  
smrti alebo  
smrteľné zranenie



Existuje  
DNACPR  
rozhodnutie



Benefity  
resuscitácie  
pravdepodobne  
neprevýšia škody



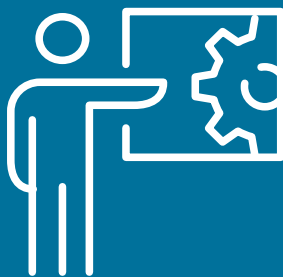
## VÝSKUM

### KLÚČOVÉ DÔKAZY

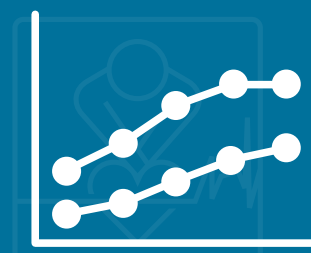
Výskum je nevyhnutný na zlepšenie klinickej praxe



Zapojenie pacientov a verejnosti do navrhovania, poskytovania a šírenia výskumu môže pomôcť zlepšiť výskum



Resuscitačné odporúčania sú založené na podstatne menšom počte štúdií v porovnaní s odporúčaniami pre akútne kardiovaskulárne príhody / zlyhanie srdca



### KLÚČOVÉ ODPORÚČANIA

Zapojte pacientov a verejnosť do navrhovania, skúmania a interpretácie výskumu



Rešpektujte dôstojnosť a súkromie účastníkov výskumu



Dodržiavajte národné odporúčania pre vedenie výskumu v núdzových situáciách, keď osoba nemôže sama relevantne rozhodovať



Poskytnite financovanie úmerné spoločenskej záťaži, ktorú spôsobuje zastavenie srdca

