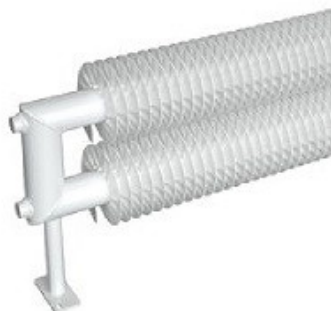


## Spiralix RAT2 Horizontal

### Parametry



|                      |                         |
|----------------------|-------------------------|
| Materiál             | Ocel                    |
| Max. provoz. tlak    | 10 bar                  |
| Max. provoz. teplota | 90 °C                   |
| Možnosti provozu     | • Teplovodní (jen voda) |
| Dodací lhůta         | 6+ týdnů                |
| Na míru              | Ne                      |

### Povrch (standardní)

Bílá dopravní  
(RAL 9016)



### Připojení (standardní)



Designový radiátor Spiralix double je vyrobený ze dvou nad sebou spojených ocelových vinutých trubek. Trubky jsou napojovány ramenem. Tato unikátní a léty ověřená konstrukce umožňuje použití radiátoru jak v průmyslových, tak i v obytných prostorech. Díky vinutí a široké škále délek (až 6 metrů) nabízí radiátor dostatečnou topnou plochu, která garantuje slušný výkon. Spiralix je možné instalovat jako nástěnný radiátor (na zeď) i radiátor na podlahu (včetně stojin/nožiček).

Veškeré údaje uvedené v tomto základním ceníku odpovídají informacím, které byly k dispozici v době tisku. Uvedené ceny jsou orientační, nezahrnují žádné příplatky (např. za způsob připojení, jiné barvy, atp.), jsou bez DPH a dopravy. U objednávek nad 5000 Kč poskytujeme přepravu v rámci ČR zdarma. Tiskové chyby, technické a jiné změny jsou vyhrazeny. Aktuální informace o radiátorech, ventilech a příslušenství naleznete vždy na [www.laurens.cz](http://www.laurens.cz). V případě dotazů kontaktujte naše Radiátorová Studia telefonicky na výše uvedených číslech nebo e-mailem.

## Spiralix RAT2 Horizontal

### Varianty na podlahu

| Kód                | Š x V x H [mm]   | Q [W] (75/65/20°C) | Rozteč [mm] | Objem [l] | Váha [kg] |
|--------------------|------------------|--------------------|-------------|-----------|-----------|
| RAT2-320920500HF-F | 297 x 500 x 106  | 285                | 105         | 0.7       | 4.9       |
| RAT2-320921000HF-F | 297 x 1000 x 106 | 700                | 105         | 1.4       | 10.5      |
| RAT2-320921500HF-F | 297 x 1500 x 106 | 1120               | 105         | 2         | 15.9      |
| RAT2-320922000HF-F | 297 x 2000 x 106 | 1485               | 105         | 2.6       | 21.3      |
| RAT2-320922500HF-F | 297 x 2500 x 106 | 1850               | 105         | 3.2       | 26.9      |
| RAT2-320923000HF-F | 297 x 3000 x 106 | 2185               | 105         | 3.8       | 32.5      |
| RAT2-571370500HF-F | 383 x 500 x 154  | 304                | 146         | 2.4       | 9.5       |
| RAT2-571371000HF-F | 383 x 1000 x 154 | 761                | 146         | 4.5       | 19.8      |
| RAT2-571371500HF-F | 383 x 1500 x 154 | 1205               | 146         | 6.5       | 29.2      |
| RAT2-571372000HF-F | 383 x 2000 x 154 | 1718               | 146         | 8.6       | 40.3      |
| RAT2-571372500HF-F | 383 x 2500 x 154 | 2185               | 146         | 10.6      | 50        |
| RAT2-571373000HF-F | 383 x 3000 x 154 | 2664               | 146         | 12.7      | 59.8      |
| RAT2-571374000HF-F | 383 x 4000 x 154 | 3618               | 146         | 16.7      | 80.3      |
| RAT2-571375000HF-F | 383 x 5000 x 154 | 4556               | 146         | 20.8      | 100.9     |
| RAT2-571376000HF-F | 383 x 6000 x 154 | 5403               | 146         | 24.9      | 121.2     |
| RAT2-761560500HF-F | 422 x 500 x 173  | 318                | 166         | 4.6       | 11.5      |
| RAT2-761561000HF-F | 422 x 1000 x 173 | 791                | 166         | 8.4       | 22.9      |
| RAT2-761561500HF-F | 422 x 1500 x 173 | 1254               | 166         | 12.3      | 34.3      |
| RAT2-761562000HF-F | 422 x 2000 x 173 | 1763               | 166         | 16.1      | 45.6      |
| RAT2-761562500HF-F | 422 x 2500 x 173 | 2241               | 166         | 20        | 56.9      |
| RAT2-761563000HF-F | 422 x 3000 x 173 | 2700               | 166         | 23.8      | 68.2      |
| RAT2-761564000HF-F | 422 x 4000 x 173 | 3650               | 166         | 31.5      | 90.8      |
| RAT2-761565000HF-F | 422 x 5000 x 173 | 4612               | 166         | 39.2      | 113.4     |
| RAT2-761566000HF-F | 422 x 6000 x 173 | 5491               | 166         | 46.9      | 136       |

|                                       |   |
|---------------------------------------|---|
| <b>URL produktu:</b>                  | <a href="https://www.laurens.cz/radiatory/spiralove-radiatory/spiralix-rat2-horizontal/">https://www.laurens.cz/radiatory/spiralove-radiatory/spiralix-rat2-horizontal/</a>                                   |
| <b>Technický list:</b>                | <a href="https://www.laurens.cz/data/web_laurens/produkty/pdf/2314/spiralix-rat2.pdf">https://www.laurens.cz/data/web_laurens/produkty/pdf/2314/spiralix-rat2.pdf</a>   |
| <b>Technický list konzoly na zed:</b> | <a href="https://www.laurens.cz/data/web_laurens/produkty/pdf/2314/spiralix-wall-stays-1-.pdf">https://www.laurens.cz/data/web_laurens/produkty/pdf/2314/spiralix-wall-stays-1-.pdf</a>                       |
| <b>Informace - provedení pozink:</b>  | <a href="https://www.laurens.cz/data/web_laurens/produkty/pdf/2314/spiral-provedeni-pozink-informace.pdf">https://www.laurens.cz/data/web_laurens/produkty/pdf/2314/spiral-provedeni-pozink-informace.pdf</a> |

Veškeré údaje uvedené v tomto základním ceníku odpovídají informacím, které byly k dispozici v době tisku. Uvedené ceny jsou orientační, nezahrnují žádné příplatky (např. za způsob připojení, jiné barvy, atp.), jsou bez DPH a dopravy. U objednávek nad 5000 Kč poskytujeme přepravu v rámci ČR zdarma. Tiskové chyby, technické a jiné změny jsou vyhrazeny. Aktuální informace o radiátorech, ventilech a příslušenství naleznete vždy na [www.laurens.cz](http://www.laurens.cz). V případě dotazů kontaktujte naše Radiátorová Studia telefonicky na výše uvedených číslech nebo e-mailem.

## Spiralix RAT2 Horizontal

### Varianty na zeď

| Kód                | Š x V x H<br>[mm] | Q [W]<br>(75/65/20°C) | Rozteč<br>[mm] | Objem<br>[l] | Váha<br>[kg] |
|--------------------|-------------------|-----------------------|----------------|--------------|--------------|
| RAT2-320920500HW-W | 197 x 500 x 106   | 285                   | 105            | 0.7          | 4.9          |
| RAT2-320921000HW-W | 197 x 1000 x 106  | 700                   | 105            | 1.4          | 10.5         |
| RAT2-320921500HW-W | 197 x 1500 x 106  | 1120                  | 105            | 2            | 15.9         |
| RAT2-320922000HW-W | 197 x 2000 x 106  | 1485                  | 105            | 2.6          | 21.3         |
| RAT2-320922500HW-W | 197 x 2500 x 106  | 1850                  | 105            | 3.2          | 26.9         |
| RAT2-320923000HW-W | 197 x 3000 x 106  | 2185                  | 105            | 3.8          | 32.5         |
| RAT2-571370500HW-W | 283 x 500 x 154   | 304                   | 146            | 2.4          | 9.5          |
| RAT2-571371000HW-W | 283 x 1000 x 154  | 761                   | 146            | 4.5          | 19.8         |
| RAT2-571371500HW-W | 283 x 1500 x 154  | 1205                  | 146            | 6.5          | 29.2         |
| RAT2-571372000HW-W | 283 x 2000 x 154  | 1718                  | 146            | 8.6          | 40.3         |
| RAT2-571372500HW-W | 283 x 2500 x 154  | 2185                  | 146            | 10.6         | 50           |
| RAT2-571373000HW-W | 283 x 3000 x 154  | 2664                  | 146            | 12.7         | 59.8         |
| RAT2-571374000HW-W | 283 x 4000 x 154  | 3618                  | 146            | 16.7         | 80.3         |
| RAT2-571375000HW-W | 283 x 5000 x 154  | 4556                  | 146            | 20.8         | 100.9        |
| RAT2-571376000HW-W | 283 x 6000 x 154  | 5403                  | 146            | 24.9         | 121.2        |
| RAT2-761560500HW-W | 322 x 500 x 173   | 318                   | 166            | 4.6          | 11.5         |
| RAT2-761561000HW-W | 322 x 1000 x 173  | 791                   | 166            | 8.4          | 22.9         |
| RAT2-761561500HW-W | 322 x 1500 x 173  | 1254                  | 166            | 12.3         | 34.3         |
| RAT2-761562000HW-W | 322 x 2000 x 173  | 1763                  | 166            | 16.1         | 45.6         |
| RAT2-761562500HW-W | 322 x 2500 x 173  | 2241                  | 166            | 20           | 56.9         |
| RAT2-761563000HW-W | 322 x 3000 x 173  | 2700                  | 166            | 23.8         | 68.2         |
| RAT2-761564000HW-W | 322 x 4000 x 173  | 3650                  | 166            | 31.5         | 90.8         |
| RAT2-761565000HW-W | 322 x 5000 x 173  | 4612                  | 166            | 39.2         | 113.4        |
| RAT2-761566000HW-W | 322 x 6000 x 173  | 5491                  | 166            | 46.9         | 136          |

**URL produktu:**
<https://www.laurens.cz/radiatory/spiralove-radiatory/spiralix-rat2-horizontal/>
**Technický list:**
[https://www.laurens.cz/data/web\\_laurens/produkty/pdf/2314/spiralix-rat2.pdf](https://www.laurens.cz/data/web_laurens/produkty/pdf/2314/spiralix-rat2.pdf)
**Technický list konzoly na zeď:**
[https://www.laurens.cz/data/web\\_laurens/produkty/pdf/2314/spiralix-wall-stays-1-.pdf](https://www.laurens.cz/data/web_laurens/produkty/pdf/2314/spiralix-wall-stays-1-.pdf)
**Informace - provedení pozink:**
[https://www.laurens.cz/data/web\\_laurens/produkty/pdf/2314/spiral-provedeni-pozink-informace.pdf](https://www.laurens.cz/data/web_laurens/produkty/pdf/2314/spiral-provedeni-pozink-informace.pdf)

Veškeré údaje uvedené v tomto základním ceníku odpovídají informacím, které byly k dispozici v době tisku. Uvedené ceny jsou orientační, nezahrnují žádné příplatky (např. za způsob připojení, jiné barvy, atp.), jsou bez DPH a dopravy. U objednávek nad 5000 Kč poskytujeme přepravu v rámci ČR zdarma. Tiskové chyby, technické a jiné změny jsou vyhrazeny. Aktuální informace o radiátorech, ventilech a příslušenství naleznete vždy na [www.laurens.cz](http://www.laurens.cz). V případě dotazů kontaktujte naše Radiátorová Studia telefonicky na výše uvedených číslech nebo e-mailem.